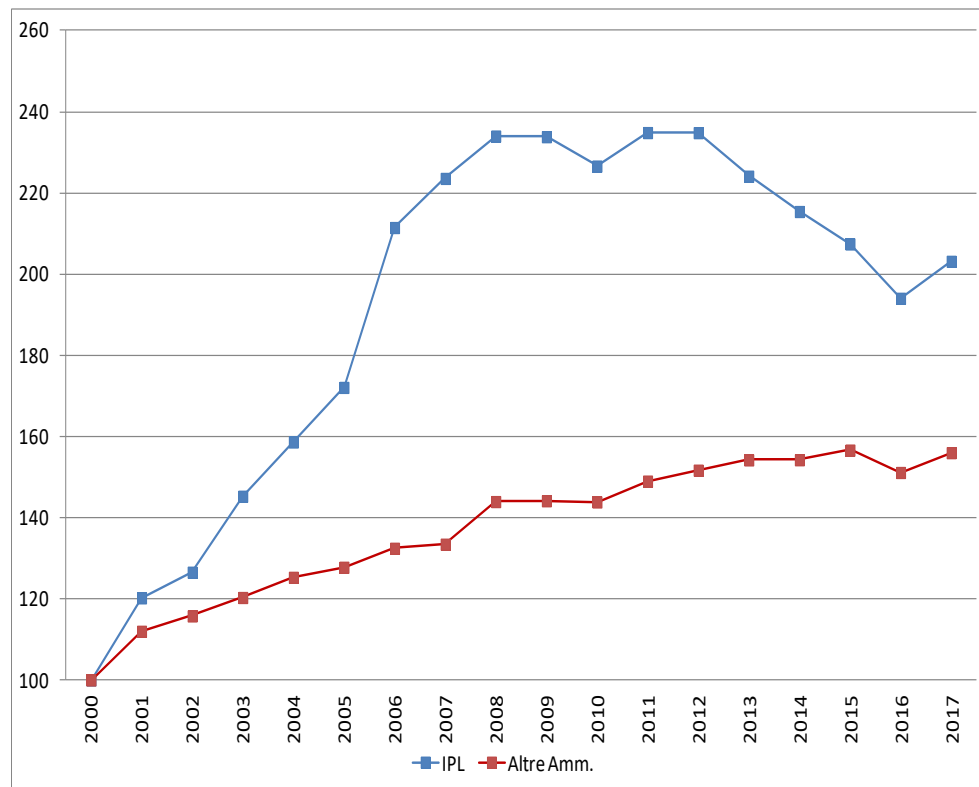


# **“Il ruolo delle Imprese Pubbliche Locali nelle politiche di settore della Regione Lazio”**

Roma  
28 NOVEMBRE 2019

# Spesa pubblica complessiva in ITALIA delle IPL e altre amministrazioni (2000=100)

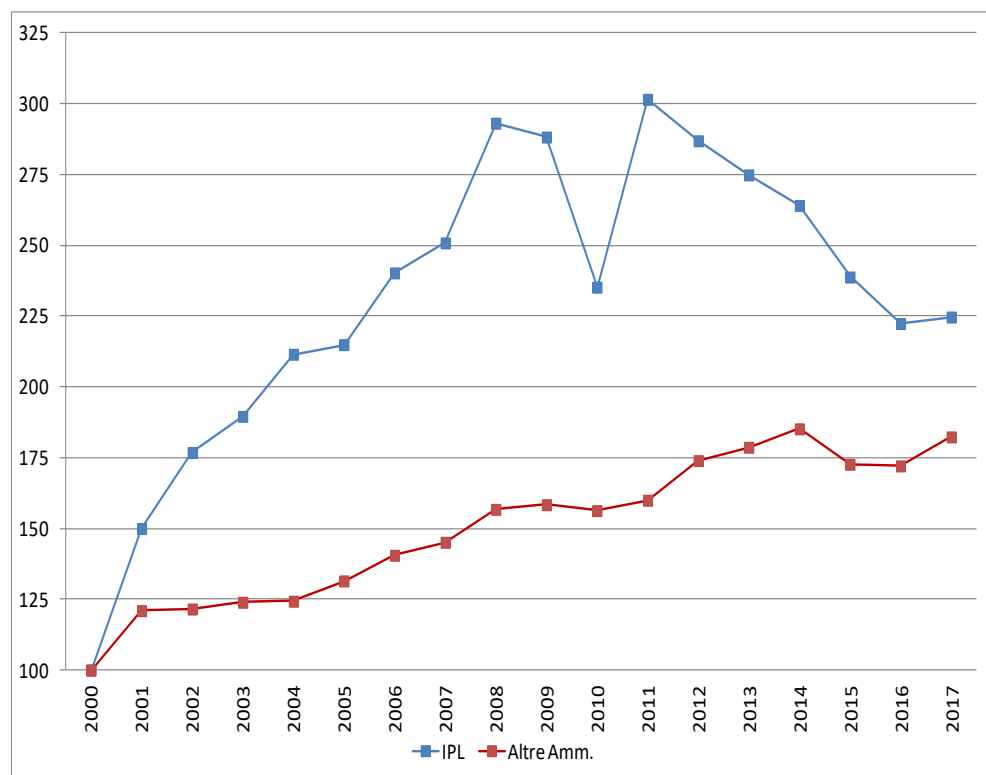


A livello nazionale la spesa delle IPL raddoppia tra il 2000 e il 2017.

Nel 2011-2012 la spesa raggiunge il suo massimo nel periodo (69,7 miliardi di euro annui) per poi ridursi negli anni successivi.

La spesa delle altre amministrazioni aumenta invece nello stesso arco di tempo di poco meno del 60%.

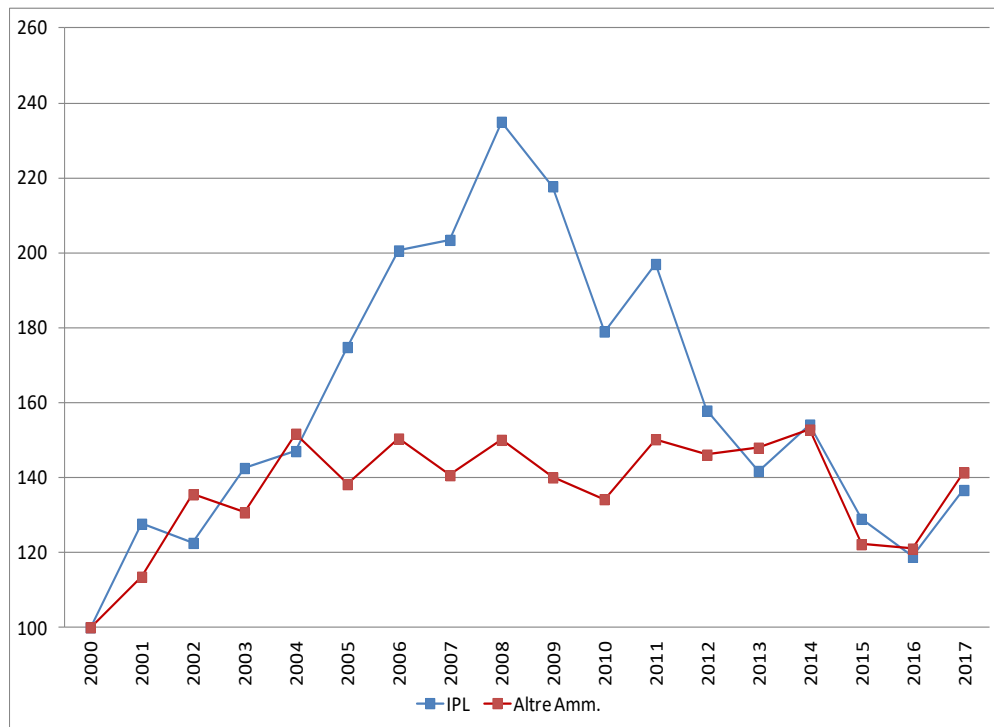
## Spesa pubblica complessiva nel Lazio delle IPL e altre amministrazioni (2000=100)



Anche nel Lazio la spesa delle IPL aumenta in misura maggiore rispetto alle altre amministrazioni: più che raddoppia la prima (pari nel 2017 a 6,1 miliardi di euro), quasi si raddoppia la seconda (141.9 miliardi di euro nel 2017).

Come a livello nazionale, anche nel Lazio la spesa delle IPL aumenta fino al 2011 per poi ridursi negli anni successivi.

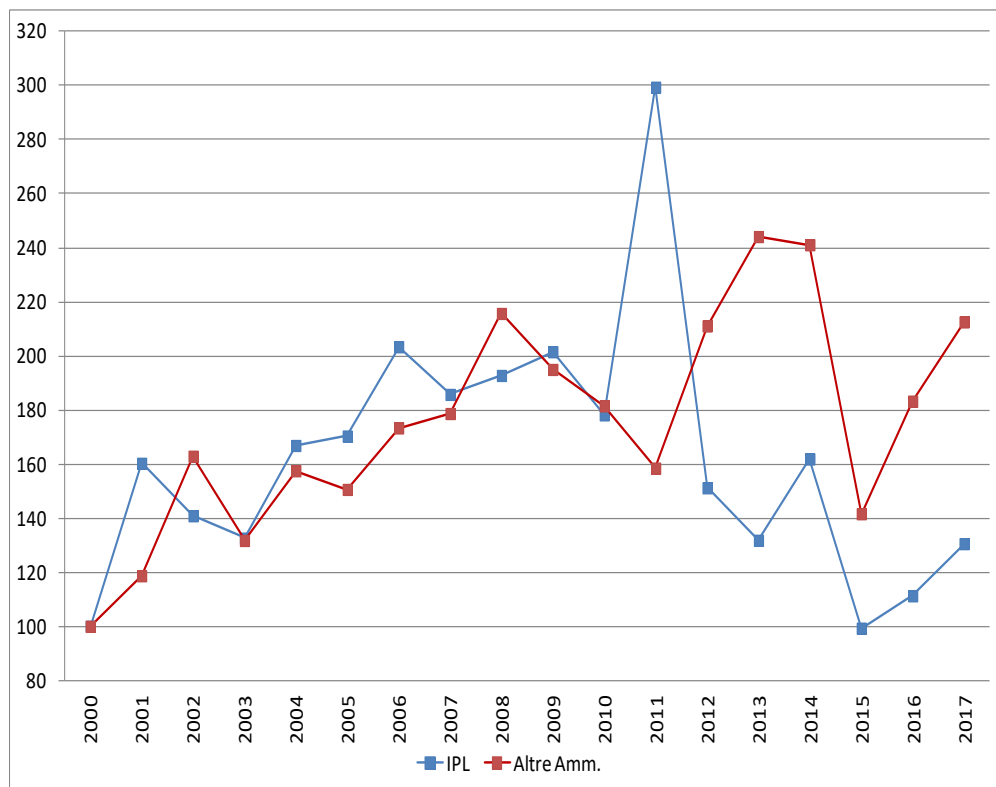
# Spesa pubblica in conto capitale in ITALIA delle IPL e altre amministrazioni (2000=100)



La spesa in conto capitale delle IPL aumenta fino al 2008 per poi ridursi. Nel 2017 l'aumento è del 40% rispetto al 2000.

Anche la spesa in conto capitale delle altre amministrazioni aumenta nel periodo di circa il 40%.

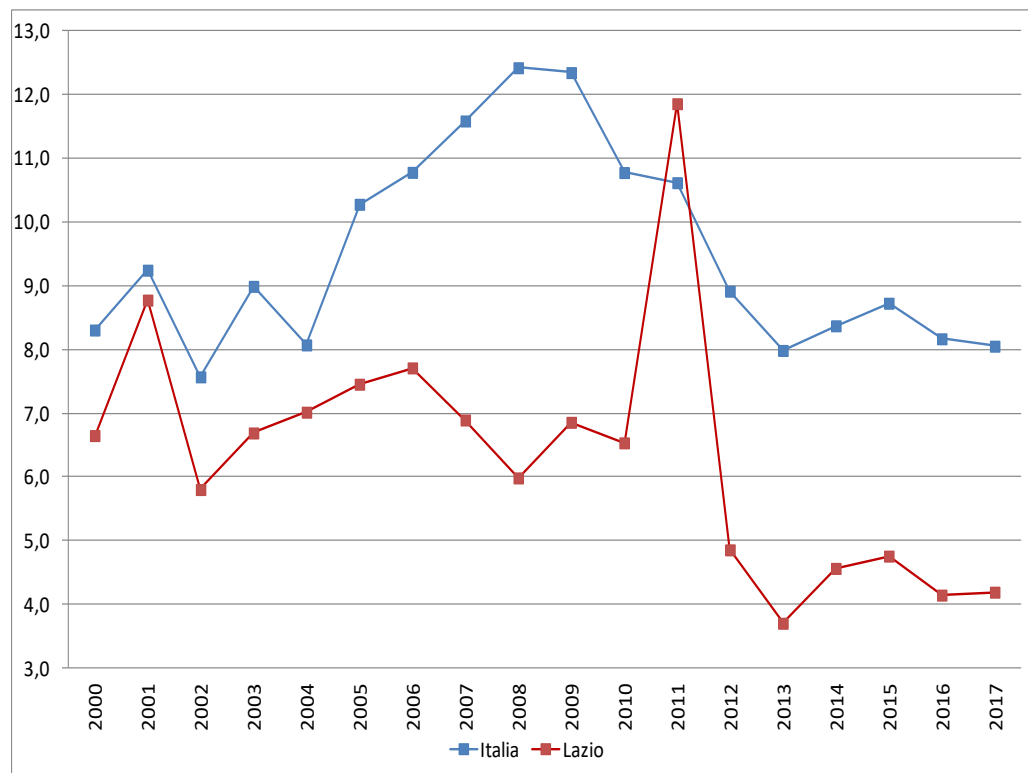
# Spesa pubblica in conto capitale delle IPL e altre amministrazioni nel Lazio (2000=100)



La spesa in conto capitale delle IPL nel Lazio nel complesso aumenta di meno di quella delle altre amministrazioni.

In particolare, aumenta fino al 2011 quando si triplica rispetto al valore iniziale. Negli anni successivi si riduce e a fine periodo risulta più alta del valore iniziale di meno del 40%.

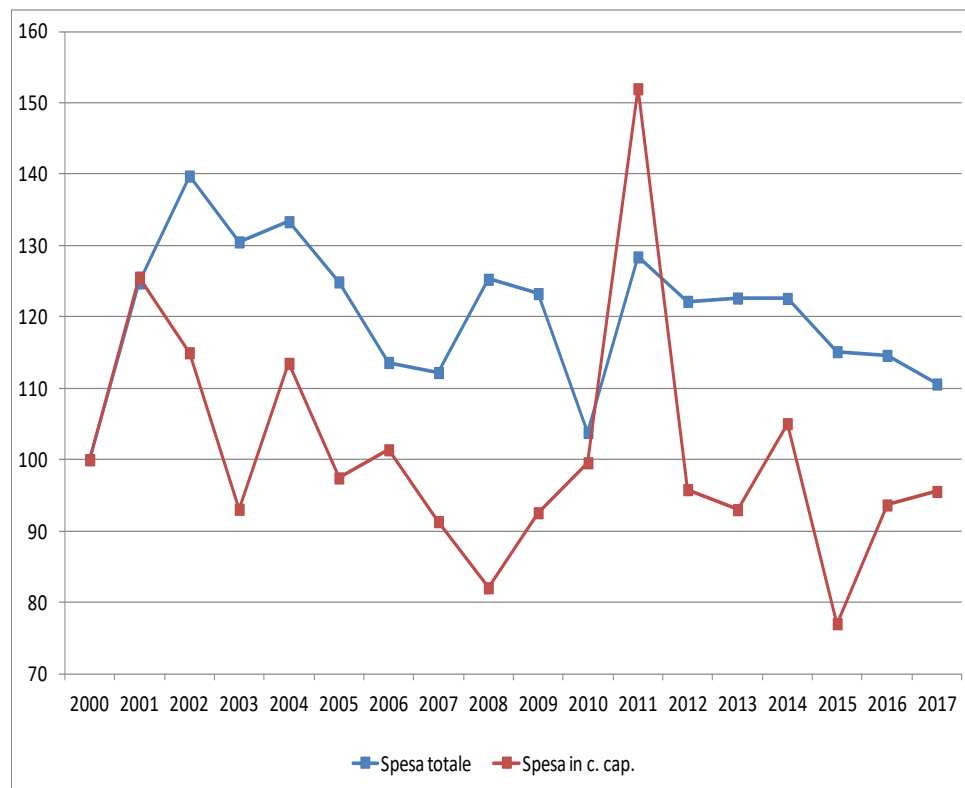
# Spesa pubblica in conto capitale delle IPL in % del totale (Italia e Lazio)



Nell'arco di tempo considerato, le IPL del Lazio presentano una spesa in conto capitale sul totale che è inferiore alla medesima quota a livello nazionale.

Tale differenza si è accresciuta nel corso del tempo: oggi la quota di spesa in conto capitale sul totale è nel Lazio la metà di quella a livello nazionale.

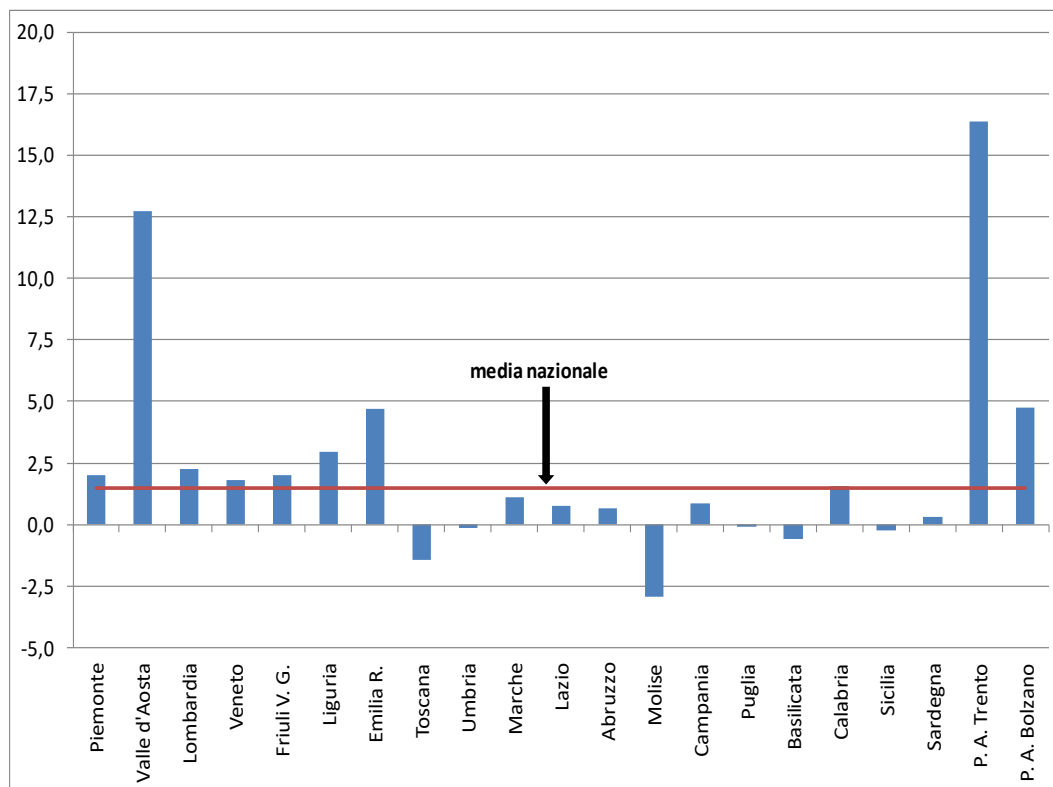
# Spesa pubblica delle IPL: confronto Lazio e Italia (rapporto dinamica spesa Lazio/spesa Italia; 2000=100)



Tra il 2000 e il 2017 la spesa corrente delle IPL del Lazio cresce più di quella totale.

Al contrario, la spesa in conto capitale delle IPL del Lazio cresce meno di quella nazionale.

## Variazione della quota di spesa pubblica complessiva delle IPL in % di quella delle altre amministrazioni tra il 2000 e 2017

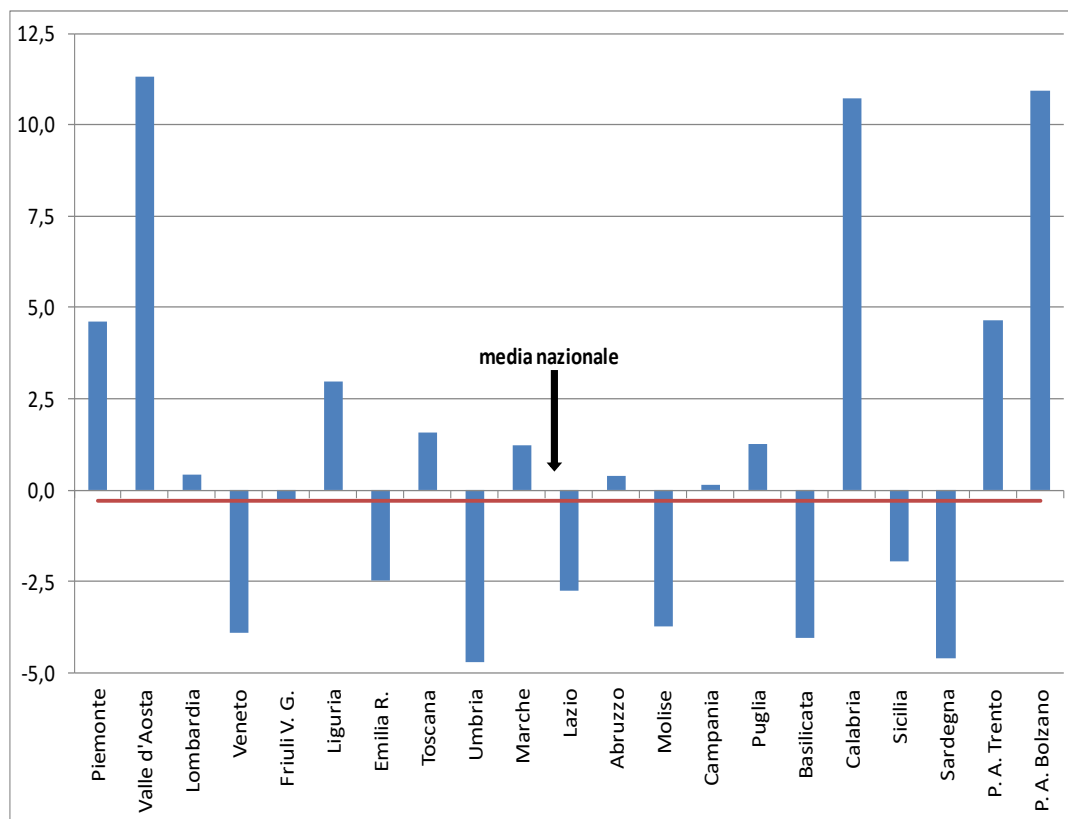


Tra il 2000 e il 2017 quasi in tutte le regioni è aumentata la quota di spesa pubblica complessiva gestita dalle IPL.

Nel Lazio tale quota è aumentata di 8 decimi di punto percentuale, di meno della variazione media registrata a livello nazionale (1,5 punti percentuali)



## Variazione della quota di spesa pubblica in conto capitale delle IPL in % di quella delle altre amministrazioni tra il 2000 e 2017.



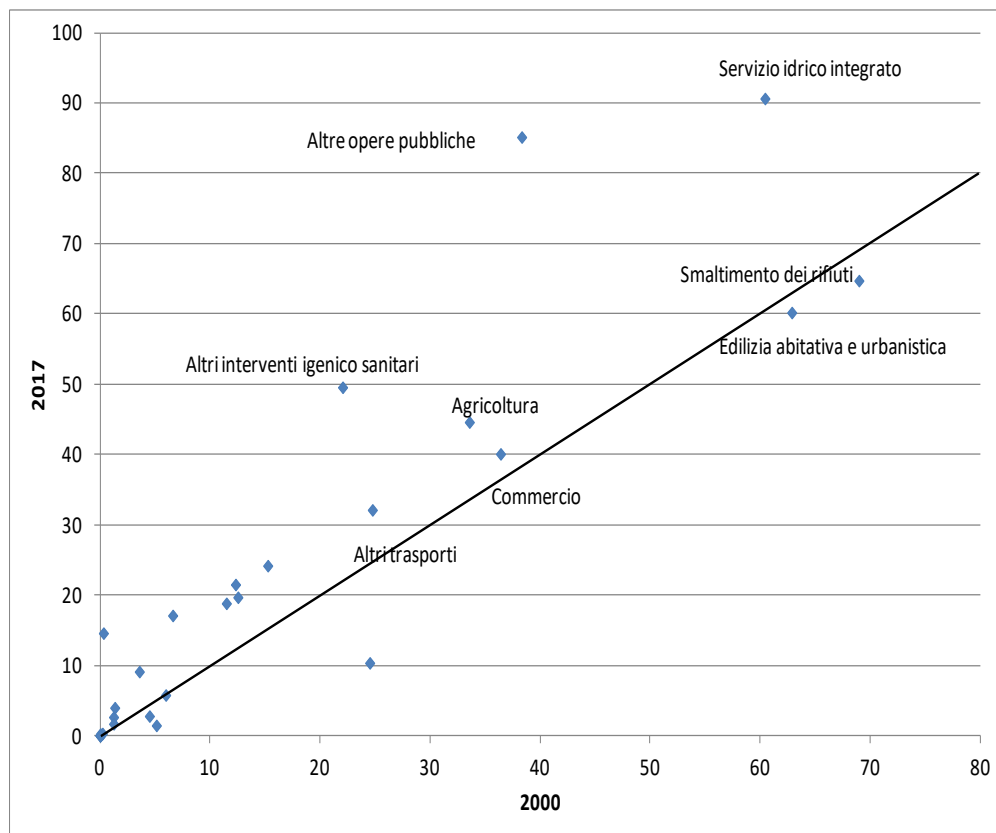
Tra il 2000 e il 2017 la quota di spesa pubblica in conto capitale gestita dalle IPL si è ridotta a livello nazionale (3 decimi di punto percentuale). Nel Lazio tale quota si è ridotta di 2,7 punti percentuali, più del risultato medio nazionale.

## La distribuzione della spesa delle IPL del Lazio: i principali settori. Spesa complessiva (in mld. di euro e in % del totale)

	2000		2011		2017	
	mld. euro	in %	mld. euro	in %	mld. euro	in %
Totale	2,7	100,0	8,2	100,0	6,1	100,0
Edilizia abitativa e urbanistica	0,2	7,5	0,3	3,9	0,1	2,3
Servizio idrico integrato	0,1	2,7	1,1	13,0	1,1	17,8
Smaltimento rifiuti	0,5	19,6	1,0	11,9	0,8	13,5
Altri trasporti	0,9	34,5	3,0	36,3	1,4	23,0
Energia	0,5	20,1	1,8	22,2	1,9	30,7
Altri settori	0,4	15,6	1,0	12,7	0,8	12,8

Nel 2017 l'85% della spesa delle IPL si concentra in 4 settori (servizio idrico integrato, smaltimento rifiuti, Altri trasporti e energia). Gli stessi settori negli anni precedenti hanno assorbito il 77% nel 2000 e l'83% nel 2011.

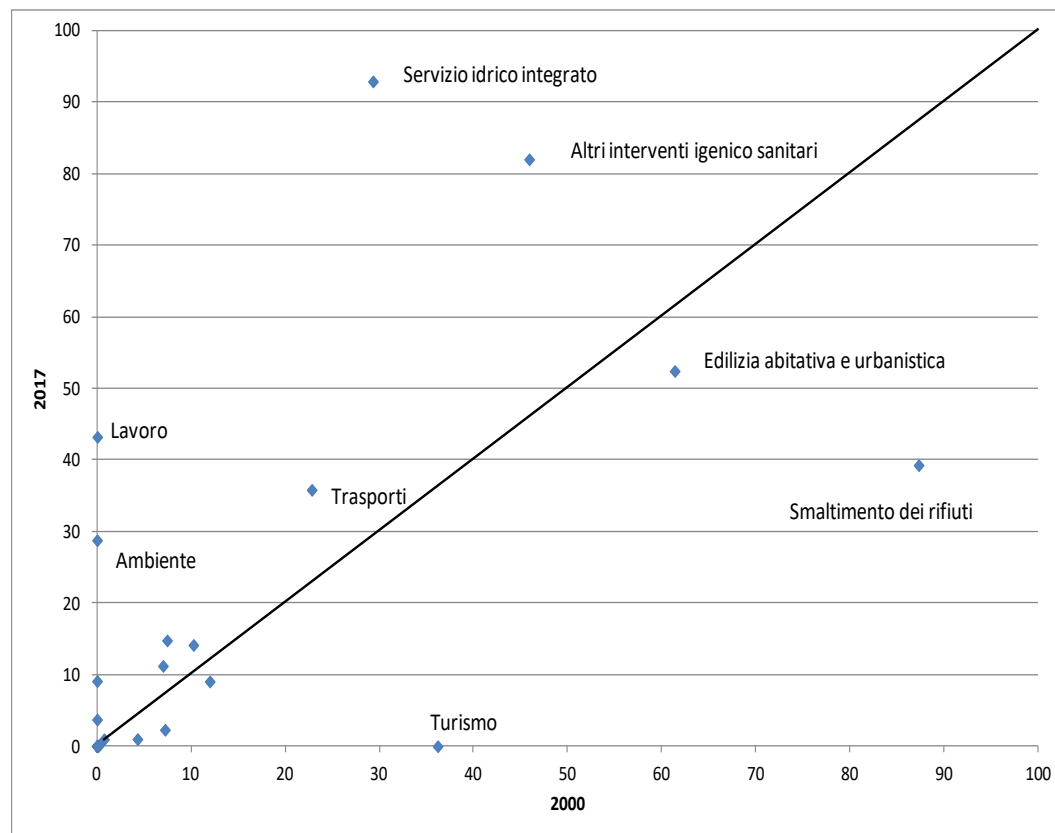
## Quota di spesa delle IPL sul totale per settori. Italia (2000 e 2017)



Tra il 2000 e il 2017 in almeno 4 settori la spesa delle IPL supera la metà della spesa complessiva: Altre opere pubbliche, Servizio idrico integrato, Smaltimento dei rifiuti e Edilizia abitativa.

Nei primi due settori la quota di spesa delle IPL è cresciuta nel tempo.

## Quota di spesa delle IPL sul totale per settori. Regione Lazio (2000 e 2017)



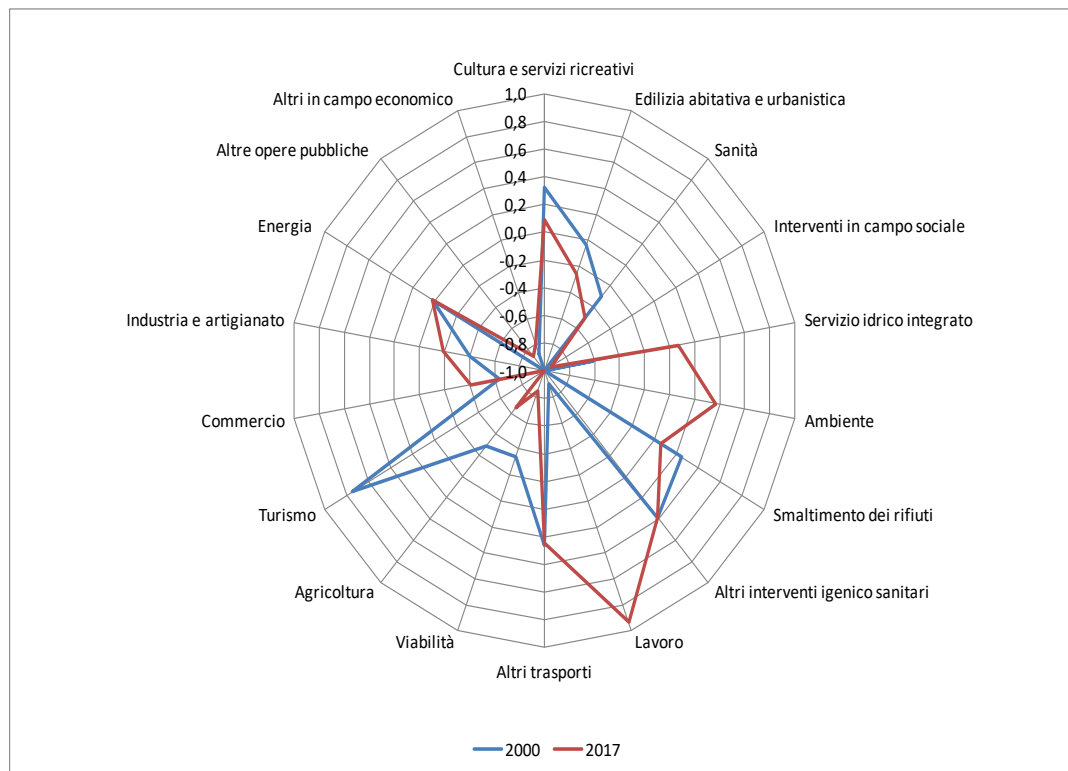
Tra il 2000 e il 2017 in almeno 4 settori la spesa delle IPL supera la metà della spesa complessiva: Servizio idrico integrato, Altre interventi igienico sanitari Edilizia abitativa e Smaltimento dei rifiuti.

Nei primi due settori la quota di spesa delle IPL è cresciuta nel tempo.

Si segnalano i settori del Lavoro e dell'Ambiente per cui la spesa delle IPL era nulla nel 2000 ed è stata rispettivamente oltre il 40 e circa il 30% del relativo totale.

Al contrario, nel settore del turismo la spesa delle IPL da circa il 40% del totale nel 2000 si è annullata nel 2017.

## Indice specializzazione delle IPL nel LAZIO (2000 e 2017)

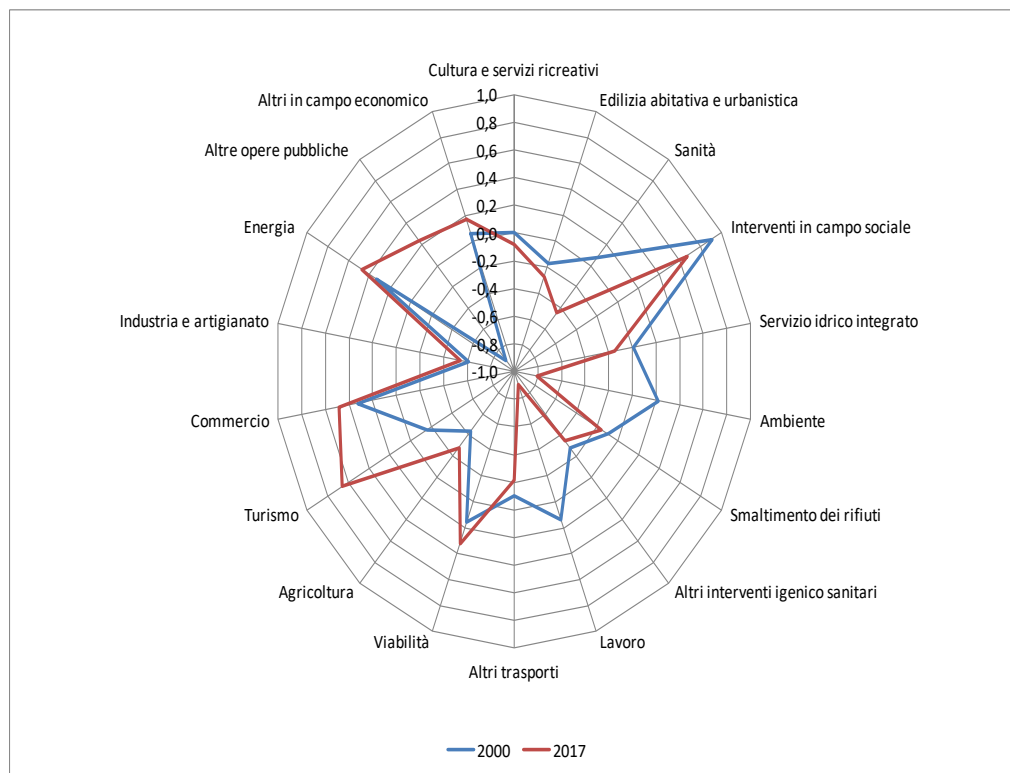


L'indice ha un valore che varia tra -1 (la regione non spende nel settore) - e 1 (è l'unica a spendere). Ha un valore pari a zero quando la percentuale di spesa regionale sul totale settoriale j-esimo è uguale alla corrispondente percentuale riferita alla spesa per tutti i settori.

I settori in cui le IPL del Lazio mostrano una specializzazione apprezzabile in entrambi gli anni considerati sono gli Altri interventi igienico sanitari e gli Altri trasporti.

Nel 2017 (e non nel 2000) le IPL presentavano una rilevante specializzazione nel Lavoro; al contrario, nel 2000 (e non più nel 2017) le IPL presentavano una rilevante specializzazione nel Turismo

## Indice specializzazione delle IPL nel NORD (2000 e 2017)

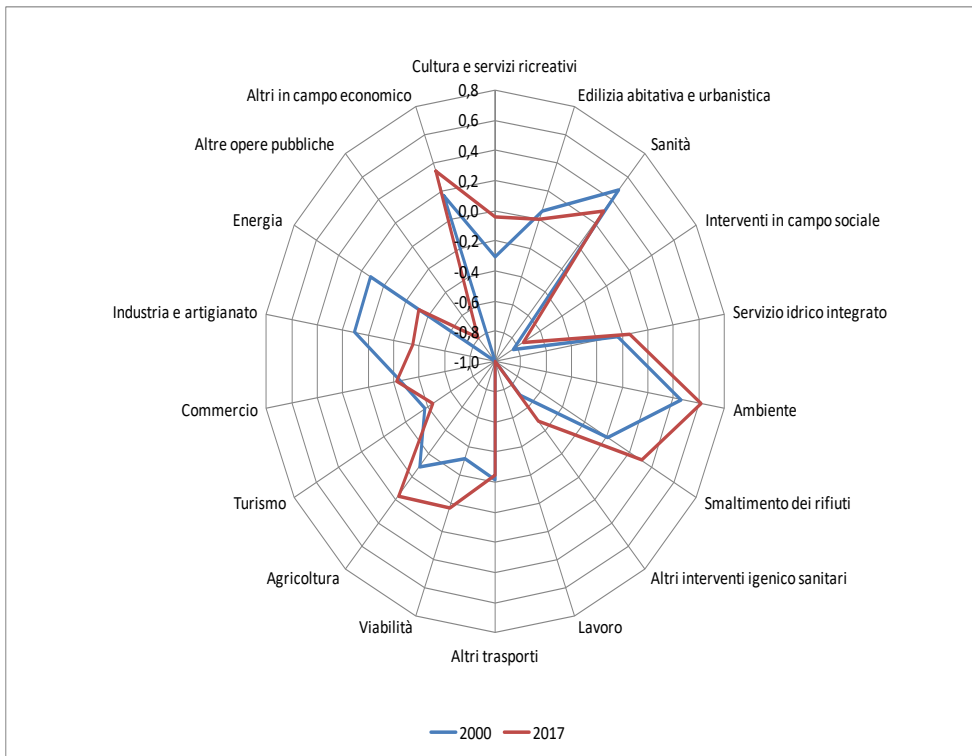


I settori in cui le IPL del Nord mostrano una rilevante specializzazione in entrambi gli anni negli Interventi in campo sociale, nel Commercio, Energia e Viabilità.

Presentano, inoltre, una significativa specializzazione nel Turismo solo nel 2017.

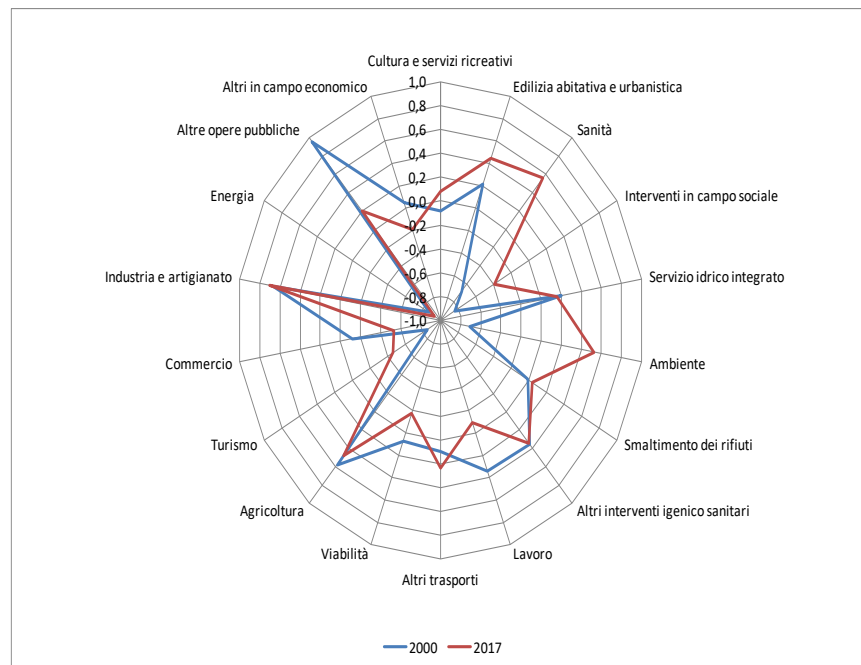
# Indice specializzazione delle IPL nel CENTRO\* (2000 e 2017)

(\*) Il CENTRO senza considerare il LAZIO



I settori in cui le IPL del Centro mostrano una rilevante specializzazione in entrambi gli anni sono l'Ambiente, gli Altri in campo economico, lo Smaltimento dei rifiuti e la Sanità.

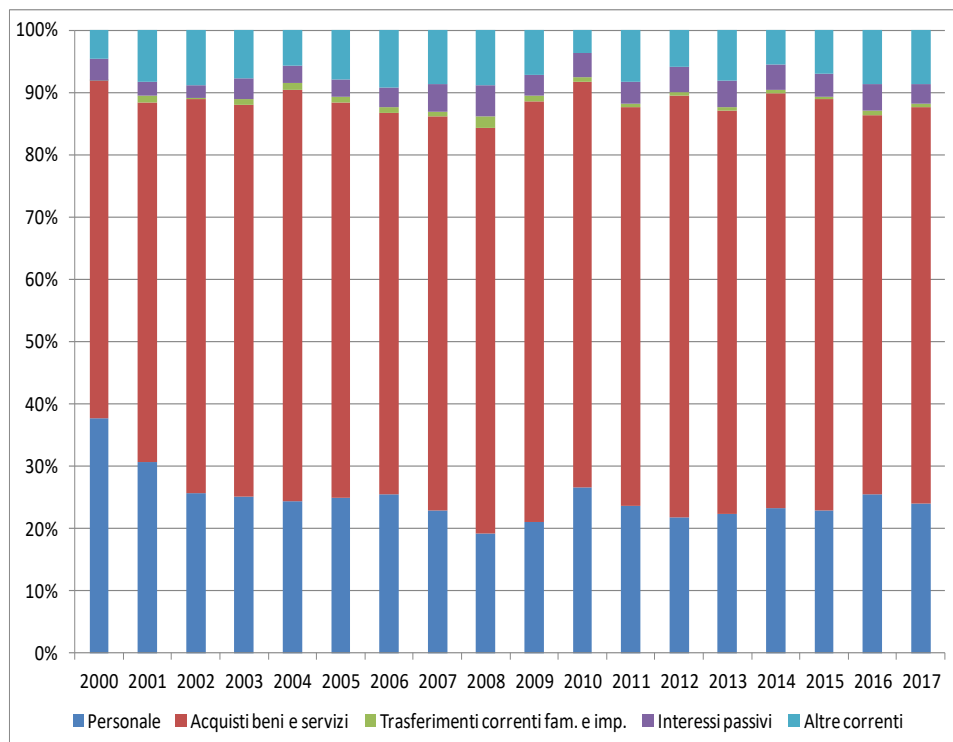
## Indice specializzazione delle IPL nel SUD (2000 e 2017)



I settori in cui le IPL del Sud mostrano una rilevante specializzazione in entrambi gli anni sono l'Industria e artigianato, l'Agricoltura, l'Edilizia abitativa e urbanistica e gli Altri interventi igienico sanitari. Le IPL presentano inoltre una specializzazione nel 2017 (ma non nel 2000) nella Sanità e nell'Ambiente



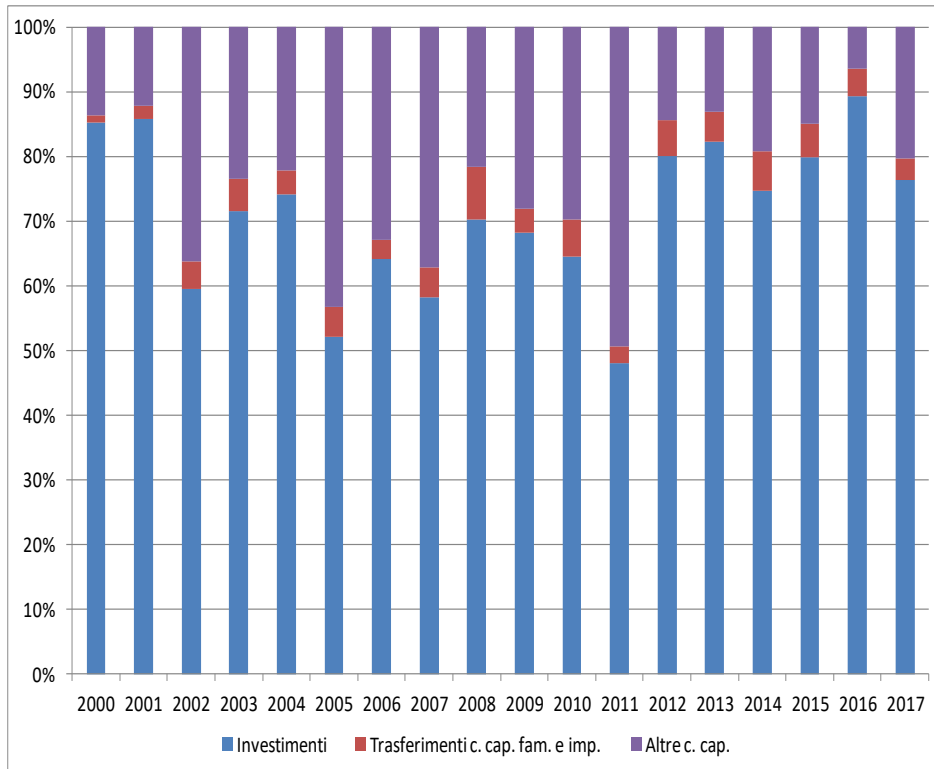
## La spesa corrente delle IPL nel LAZIO: Distribuzione per categoria (in %)



Tra le spese correnti quelle più rilevanti sono l'acquisto di beni e servizi e il personale che nell'intero arco di tempo hanno un'incidenza sul totale rispettivamente del 24 e del 64%.

A livello nazionale il peso delle spese per il personale e gli acquisti di beni e servizi sono rispettivamente del 21,2 e del 66,8% del totale

## La spesa in c. cap. delle IPL nel LAZIO: Distribuzione per categoria (in %)



Tra le spese in c. cap. la voce più rilevante è quella degli investimenti che copre in media nell'intero periodo il 69% del totale.

Rilevante il peso delle altre spese in conto capitale (26,7% in media dell'intero periodo) in cui rientrano le partecipazioni azionarie e i conferimenti e la concessione di crediti.

A livello nazionale, il peso degli investimenti è in linea con il dato laziale (69,1%). Più alto di circa l'1% è invece il peso delle altre spese in conto capitale.